



PROVINCIA DI CARBONIA IGLESIAS  
SARDEGNA, ITALIA

*la cultura del*  
**SULCIS IGLESIENTE**



Parco Archeologico di Monte Sirai - Carbonia.

# archeologia

# MINIERE E fede



Affascinanti siti archeologici, imponenti miniere, suggestivi luoghi di culto e sorprendenti collezioni d'arte.

Il Sulcis Iglesiente racchiude, nel suo cuore antico, tesori e testimonianze di civiltà passate, da visitare tutto l'anno.

# CULTURA

# storia



Laveria Lamarmora - Nebida, Iglesias.



# parco GEOMINERARIO



La più estesa ed importante area mineraria in Italia per varietà e diffusione.

Le miniere custodiscono l'eredità di secoli di ingegno scientifico ed architettonico, trasformazione sociale e culturale, dai Fenici al Novecento.

# patrimonio UNESCO

In alto: Pozzo di San Giorgio - Iglesias; Miniera Rosas, Narcao.

Pagina seguente in senso orario da sinistra in alto: Galleria Henry - Buggerru; visitatori nella lampisteria e nelle gallerie della Grande Miniera di Serbariu - Carbonia; Porto Flavia - Masua, Iglesias; Museo dell'Arte Mineraria - Iglesias.

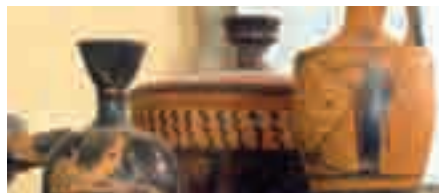




Tempio di Antas - Fluminimaggiore.

# nuragici

FENICI PISANI



Interessanti percorsi culturali che testimoniano un passato ricco di storia e si snodano tra siti e reperti archeologici, catacombe, templi, tofet, domus de janas, centri storici dalla chiara influenza medievale, sabauda, catalana, razionalista.

# ROMANI

SPAGNOLI sabaudi

In alto: Museo Archeologico Ferruccio Barrecca - Sant'Antioco;





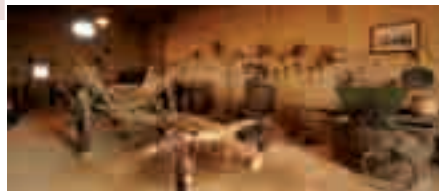
In alto: Necropoli di Montessu - Villaperuccio.  
Pagina precedente, in senso orario dall'alto a sinistra: Nuraghe Seruci - Gonnese; Museo Archeologico di Villa Sulcis - Carbonia;  
Torre Spagnola - Portoscuso; Villaggio Ipogeo - Sant'Antioco.



Museo d'arte contemporanea - Calasetta.

# arte contemporanea

## ETNOGRAFIA



I luoghi del vivere quotidiano, del fare, della cultura materiale.

Il Sulcis Iglesiente racconta, attraverso esposizioni in vecchie case rurali, magazzini e miniere, le sue antiche tradizioni e la sua passione per l'arte.

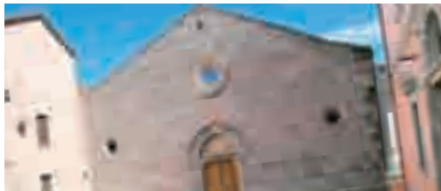
# tradizioni STORIA



Particolare del Retablo cinquecentesco - Cattedrale Santa Maria di Monserrato - Tratalias.



# itinerari della FEDE



Culla del culto cristiano in Sardegna, oggi meta di pellegrinaggio, spiritualità, devozione. Il Sulcis Iglesiente si racconta attraverso i suoi tanti e affascinanti luoghi della fede che raccolgono importanti testimonianze artistiche e culturali.

# devozione spiritualità

In alto: Chiostro di San Francesco - Iglesias; Parrocchia Santa Barbara Vergine Martire - Nebida.



Cattedrale di Tratalias

### Miniere

- 1) Galleria Henry
- 2) Grande miniera di Serbariu
- 3) Miniera di Monte Sinni
- 4) Villaggio minerario Normann
- 5) Museo dell'arte mineraria
- 6) Mostra permanente delle macchine da miniera
- 7) Miniera di Monteponi e Galleria Villamarina
- 8) Miniera di San Giovanni
- 9) Porto Flavia, Nebida
- 10) Miniera di Rosas

### Domus de janas, villaggi ipogei e necropoli

- 11) Villaggio ipogeo
- 12) Parco Archeologico di Montessu

### Insedimenti dell'età prenuragica e nuragica

- 13) Nuraghe Arresi
- 14) Villaggio nuragico di Coi Casu
- 15) Nuraghe Cuccu
- 16) Nuraghe e Tomba dei Giganti di Is Meurras

### Insedimenti fenicio-punici e romani

- 17) Parco archeologico di Monte Sirai
- 18) Area archeologica di Antas
- 19) Tofet

### Altri siti

- 20) Torre Sabauda
- 21) Mura Pisane
- 22) Torre Spagnola
- 23) Forte de Su Pisu (Fortino Sabauda)

### Musei archeologici

- 24) Museo archeologico Villa Sulcis
- 25) Collezione archeologica Pistis-Corsi
- 26) Museo archeologico Santadi
- 27) Museo archeologico Ferruccio Barreca

### Storia, arte, tradizioni locali

- 28) Museo civico Buggerru
- 29) Museo d'arte contemporanea
- 30) Museo civico Casa del Duca
- 31) Archivio storico e Breve di Villa di Chiesa

### Etnografia, cultura e mestieri locali

- 32) Esposizione etnografica Sotgiu
- 33) Museo etnografico antico mulino Licheri
- 34) Museo etnografico Iglesias
- 35) Casa museo Sa Domu Antiga
- 36) Museo del Bisso
- 37) Museo etnografico Su magasinu de su binu
- 38) Museo Casa Natura
- 39) Museo del libro



[www.sulcisiglesiente.eu](http://www.sulcisiglesiente.eu) → scopri la tua prossima vacanza



**INFORMAZIONI TURISTICHE**  
**STL Sulcis Iglesiente**  
**Ufficio Provinciale del Turismo**

Via Mazzini, 39 - 09013 Carbonia (CI)  
 tel. +39 0781 6726 326/327/330/331  
 fax +39 0781 6726 208  
 info@sulcisiglesiente.eu

**RAGGIUNGERE IL SULCIS IGLESIENTE**

<b>In aereo:</b>			
Aeroporto Cagliari Elmas	61 km	SS 130	
<b>In auto:</b>			
Porto di Olbia	290 km	SS 131	
Porto di Porto Torres	250 km	SS 131	
Porto di Cagliari	71 km	SS 130	



PRODOTTI E SAPORI



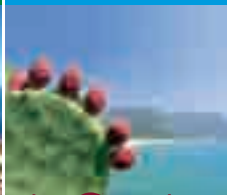
CULTURA



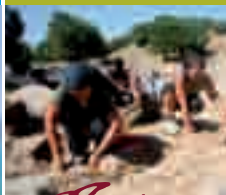
VACANZA ATTIVA



MARE



TURISMO DIDATTICO



EVENTI



OSPITALITA'



*Scopri il Sulcis Iglesiente*